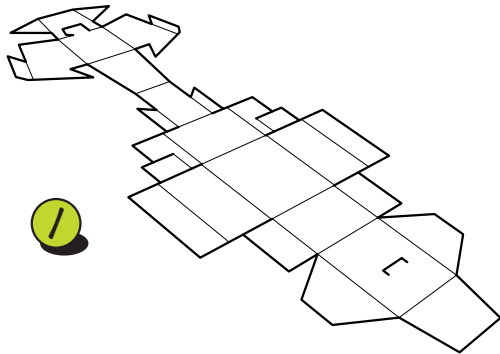
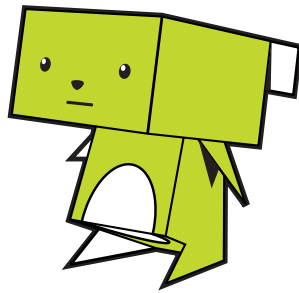


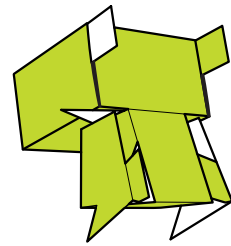
... minimimmo...



1 Taglia lungo tutto il profilo della sagoma (segui la linea nera) senza trascurare le parti che proseguono internamente o interne alla forma.

9

2 Dopo aver tagliato tutto il profilo assicurati di cordonare* (incidere senza tagliare) le linee tratteggiate. Questa parte del lavoro è importante quanto il taglio, fallo con attenzione.



3 Comincia a piegare dalla testa. Piega le orecchie di 180° e assicurati che restino in posizione quando chiudi i fianchi che le bloccheranno.

4 Rigirando i lembi indicati con le frecce rosse fai attenzione che le pari sottostanti siano in posizione e che non si formino orecchie o pieghe sbagliate. Schiaccia bene i lembi sull'interno ruotandoli di 180°.

8

5~6 Piega le tre linguette grandi un po' più di 90°. Chiudi la testa, assicurandoti che queste siano all'interno.

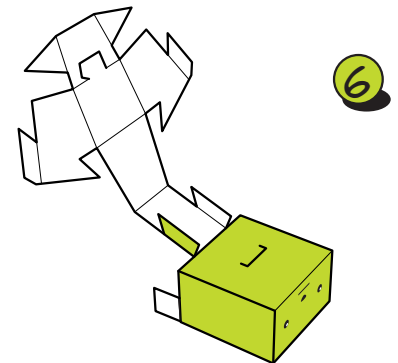
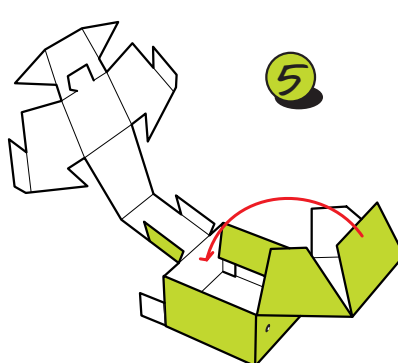
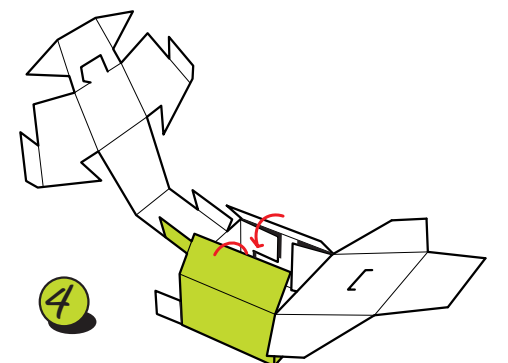
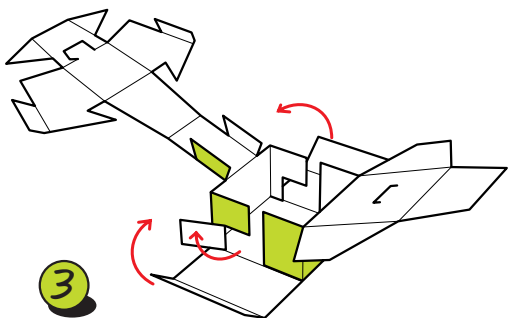
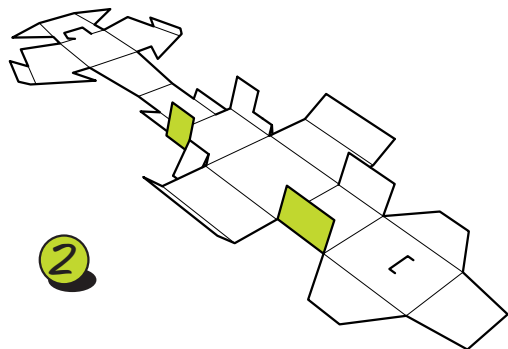
7 Non resta che richiudere il corpo piegando con cura e facendo attenzione a non piegare anche il dente indicato dalla freccia che andrà infilato nel taglio sotto la testa.

8 Fai attenzione chiudendo il corpo che tutte le parti siano in posizione in particolare che le braccia non rimangano all'interno del corpo.

9 Infila con cautela i denti che bloccano il dorso della schiena ai fianchi facendo attenzione a non piegarli. Assicurati che sia ben agganciato e che formi un angolo netto e continuo.

* La cordonatura viene fatta utilizzando uno strumento appuntito ma arrotondato che lascia un solco ma non taglia, questo procedimento permette una perfetta piegatura.

7



6